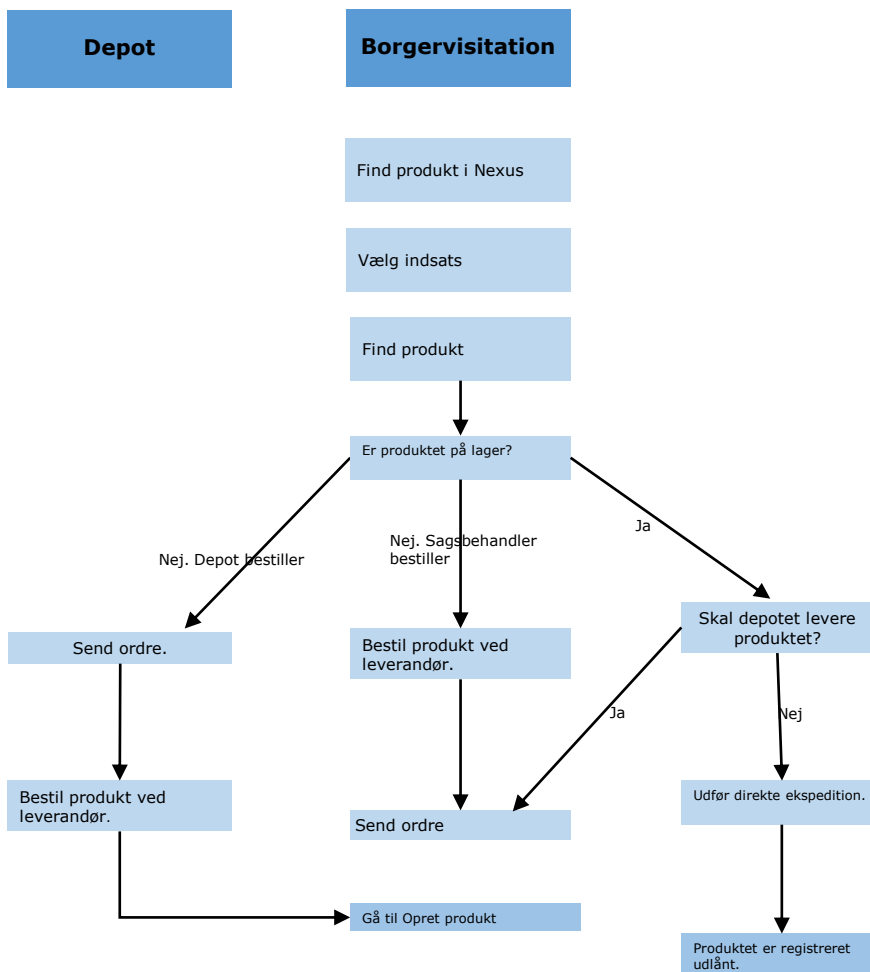
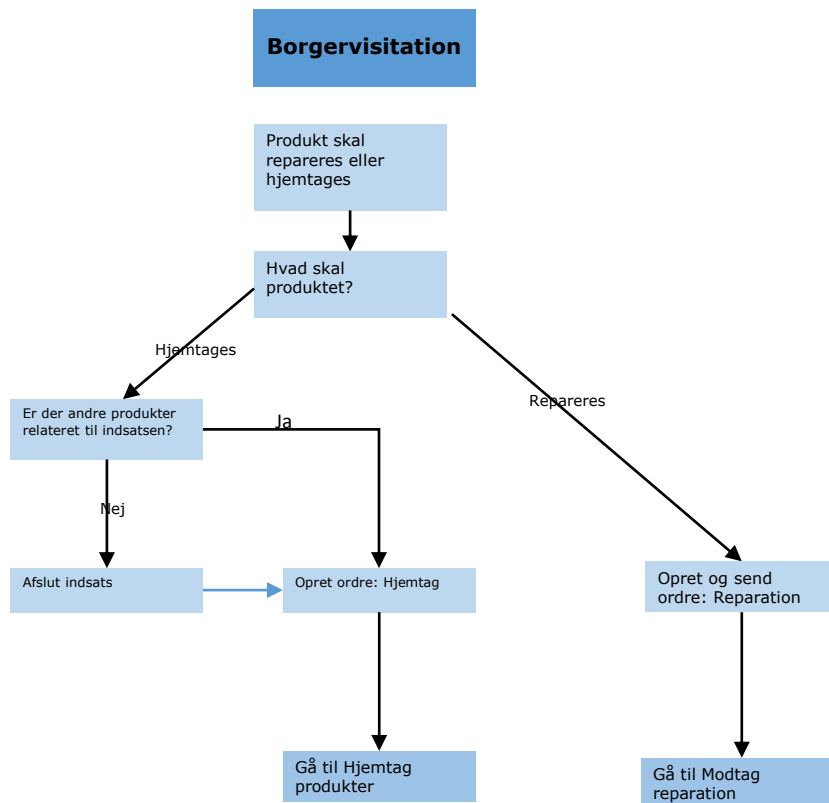


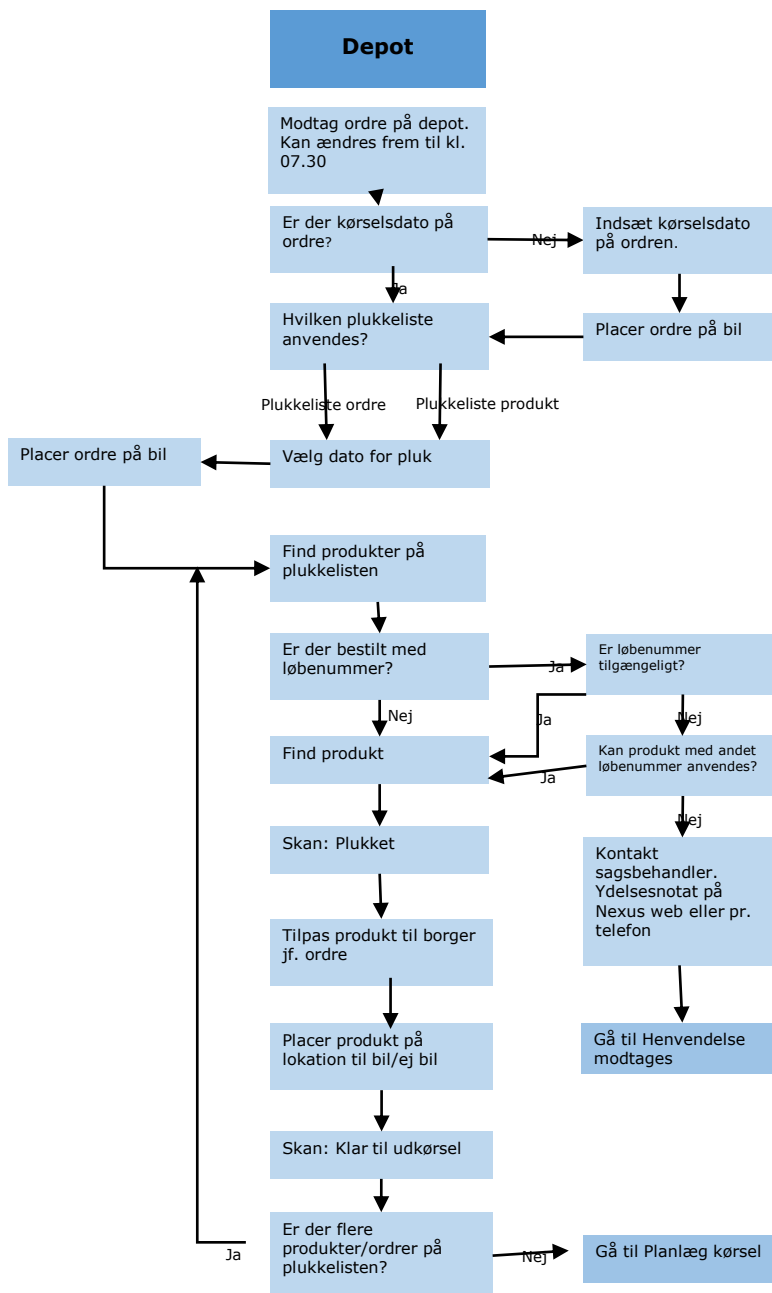
Nexus Sundhedslogistik

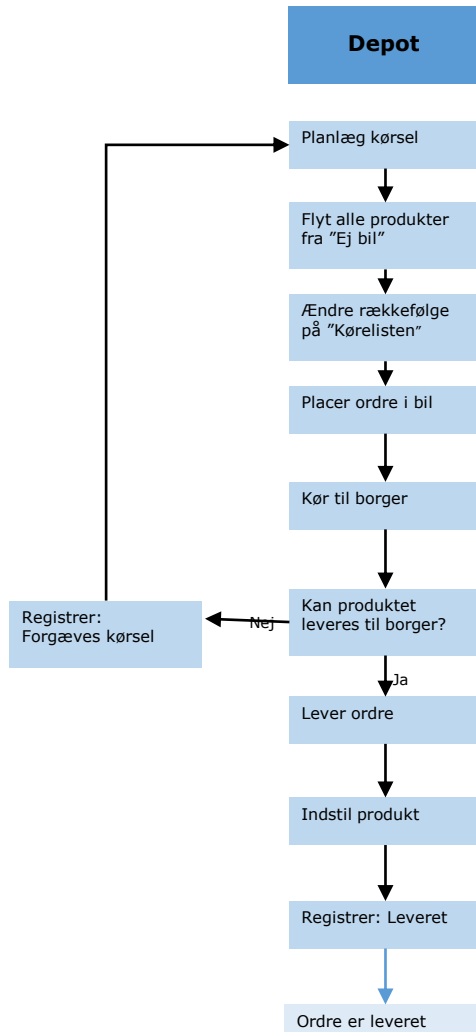
Sagsbehandler - Udlån

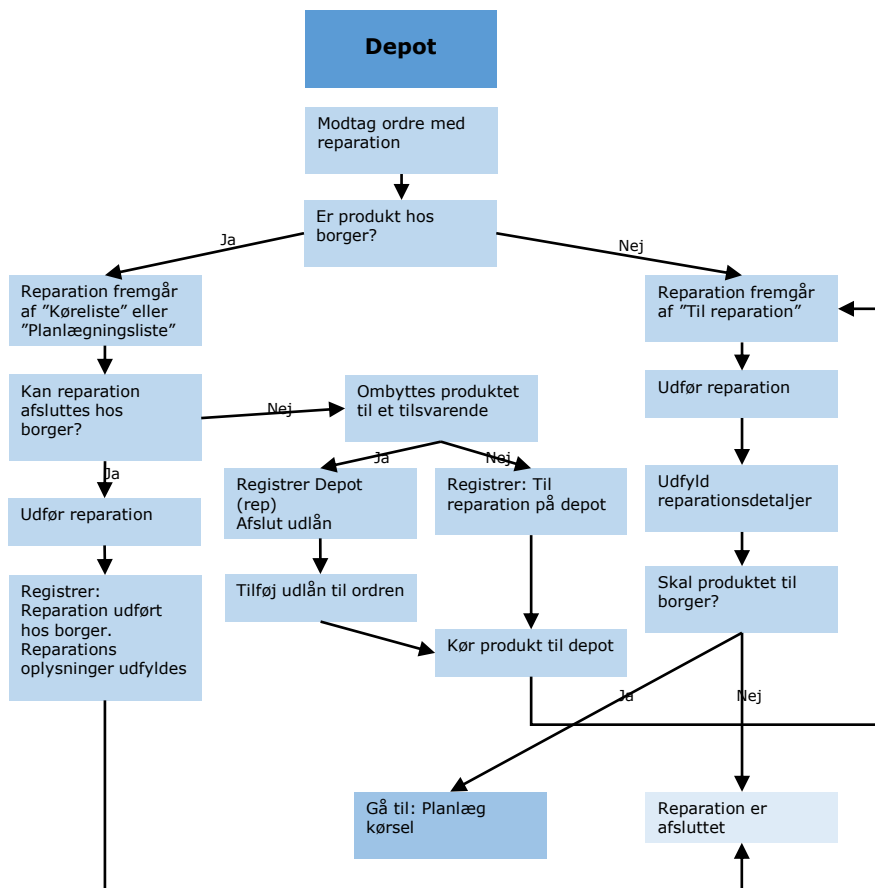


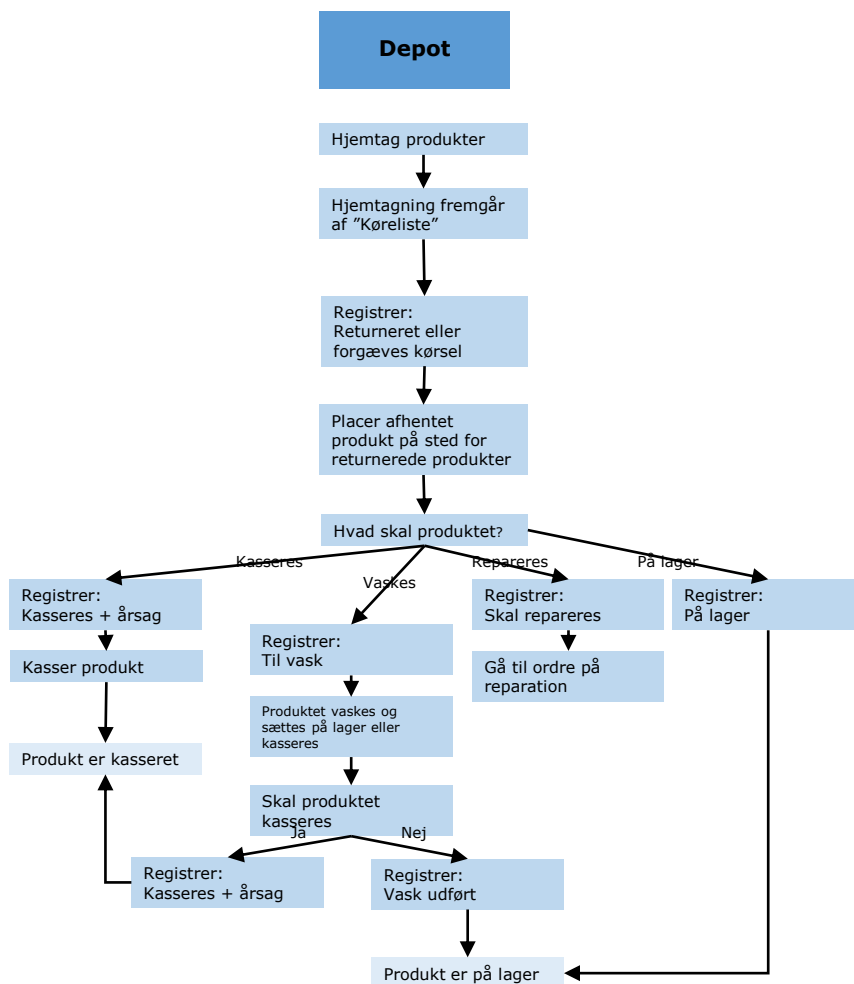
Ændringer kan ske frem til kl. 07.30 på udkørselsdagen





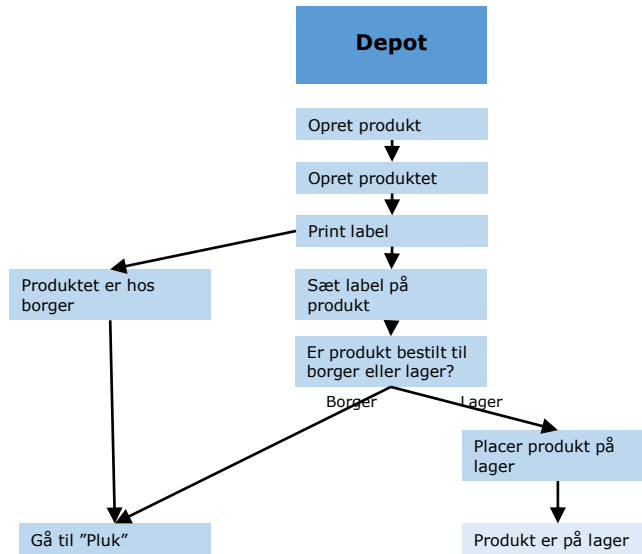






Nexus Sundhedslogistik

Depot – Opret produkt



Nexus Sundhedslogistik

Hjælpemidler rehabilitering



Depot

Rehab terapeut

Indkøb

CPO Borgervisitation

Bestilling

Varer leveres og der varemottages i Rakat

Bestiller A og B rehab hjælpemidler via Rakat med levering på depotet. Når der ikke kan bestilles via Rakat bestilles der på mail der sendes med CC til depot.

Opretter rehab hjælpemidler i Rakat

Pakker hjælpemidlerne ud og klargør til brug samt registrerer støvsuger, dress buddy system og doff and donner og sætter alle hjælpemidler på hylder

Henter relevante A og B hjælpemidler på depot og tager dem med ud til borger. Efter afprøvning ved borger laves udlån til borger.

Rehab terapeuter sender bestilling via 'ansøgning genbrugs hjælpemiddel' i Nexus på C hjælpemidler/el-aftager til strømper

Modtager ansøgning af C-hjælpemiddel/el-aftager til strømper og bestiller fra depot

Leverer C-hjælpemidler ved borger. Opsætter el-aftager til strømper

Afslutning

Ved afslutning af rehab forløb tages genbrugs A og B hjælpemidler retur som ikke bruges af borger eller der laves aftale at borger selv returnere dem på depotet.

Revurdering

Sender besked til cpo hjælpemidler om omkonvertering af C rehab hjælpemidler §112 eller de skal tages retur.

Omkonverterer C-hjælpemidler til §112

Modtager hjælpemiddel, reparere eller vasker/afregistrerer og sætter på hylder

Borger ønsker genbrugs hjælpemiddel A og B returneret eller de er defekte. Borger vejledes til selv at levere hjælpemidlet på banesvinget. Er dette ikke muligt henter Rehab terapeut hjælpemidlet ved borger.